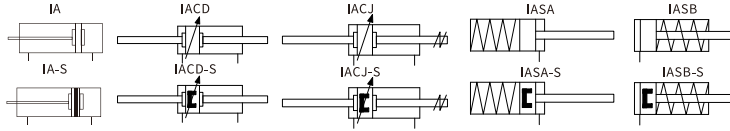


## IA/IAC ISO6432 标准缸



### 产品特性

- 符合ISO 6432标准;
- 铝合金端盖和不锈钢缸筒;
- 带自润滑轴承;
- 气与橡胶缓冲类型可选;
- 多种规格的气缸及气缸安装附件可供客户选择使用。

### 规格

内径(mm)	8	10	12	16	20	25	32	40
动作型式	复动型/单动型							
工作介质	经40 μm滤芯过滤的空气							
工作压力(MPa)	0.1~1.0(复动) / 0.2~1.0(单动)							
保证耐压力(MPa)	1.5							
工作温度(°C)	-20~70(不结冰)							
活塞速度(mm/s)	复动型: 30~800 ; 单动型: 50~800							
缓冲	固定缓冲		固定缓冲(标准) / 可调缓冲(气缓冲)					
缸筒材质	不锈钢							
固定型式	LB FA SDB						/	
接管口径	M5 x 0.8				G1/8		G1/4	

### 订货举例

系列代码	缓冲型式	型式代码	缸径 X 行程	— 可调行程 —	磁石代码	— 后盖型式 —	— 安装附件 —	— 牙型代码	
IA: 不锈钢缸筒	C: 气缓冲 空白: 橡胶缓冲	空白: 基本型 D: 双轴型 J: 双轴可调型 SA: 单动弹簧压出型 SB: 单动弹簧压入型 注: 仅橡胶缓冲型有单动可选	8	10	10	空白: 不附磁 S: 附磁	空白: 摆尾型 (32/40不可选) U: 平尾型 CM: 圆尾型	空白: 无附件 LB	空白: G
			10	20	20				
	12		30	30					
	16		50	40					
	20		75	50					
	25		...	75					
	32			100					
	40								

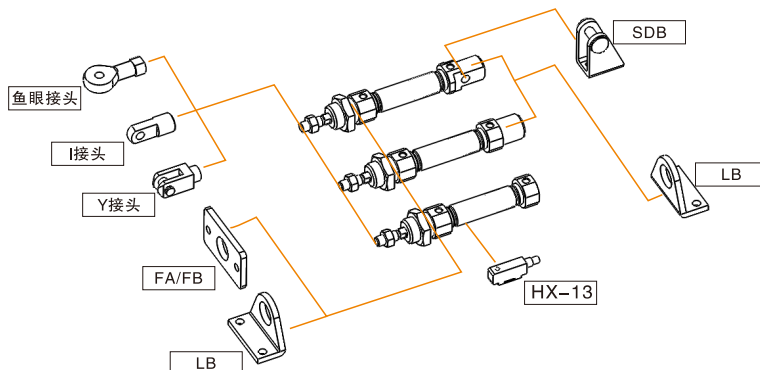
**订货举例:** IA系列气缸, 缓冲型式为气缓冲, 缸径25, 行程25, 可调行程20, 附磁石, 无安装附件, 后盖型式为圆尾型, 其ERP编码为: IACJ25X25-20-S-CM

**备注:** 1. 如有气缸有多种安装附件, 则依次按此顺序编码: LB/FA/SDB/IJ/YJ/BJ

2. IA8、10缸径无圆尾型后盖可选

3. IAC系列可选缸径: Φ16、Φ20、Φ25、Φ32、Φ40

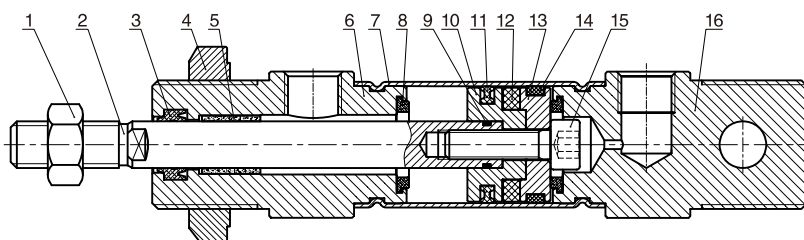
### 选配附件



## 行程表

内径(mm)		标准行程(mm)	最大行程(mm)
复动	8	25 50 75 100 125 150	200
	10	25 50 75 100 125 150 175 200	200
	12	25 50 75 100 125 150 175 200 225 250	500
	16	25 50 75 100 125 150 175 200 225 250 300 350 400 500	500
	20~25	25 50 75 100 125 150 175 200 225 250 300 350 400 500	800
单动	32~40	25 50 75 100 125 150 175 200 225 250 300 350 400 500	800
	8	10 15 20 25 30 40 50	50
	10	10 15 20 25 30 40 50	50
	12	10 15 20 25 30 40 50	50
	16	10 15 20 25 30 40 50 60 75 80 100	100
	20~25	10 15 20 25 30 40 50 60 75 80 100 125 150	150
32~40	10 15 20 25 30 40 50 60 75 80 100 125 150	150	

## 内部结构



序号	零件名称	材质
1	六角螺母	碳钢
2	活塞杆	IA8、10: SUS304 镀硬铬研磨棒 / IA12~IA40: S45C 镀硬铬研磨棒
3	前盖防尘圈	NBR
4	六角螺母	碳钢
5	含油轴承	复合材料
6	前盖	铝合金
7	缸筒	不锈钢
8	防撞垫	TPU
9	O型环	NBR
10	活塞	IA8、10: 不锈钢 / IA12~IA40: 铝合金
11	活塞密封圈	NBR
12	磁铁	塑胶
13	磁铁座	IA8、10: 不锈钢 / IA12~IA40: 铝合金
14	耐磨环	PTFE
15	内六角螺钉	碳钢
16	后盖	铝合金

1

气动控制元件

2

流体控制元件

3

电气控制元件

4

气动执行元件

5

气源处理元件

6

真空元件

7

洁净元件

8

高真空元件

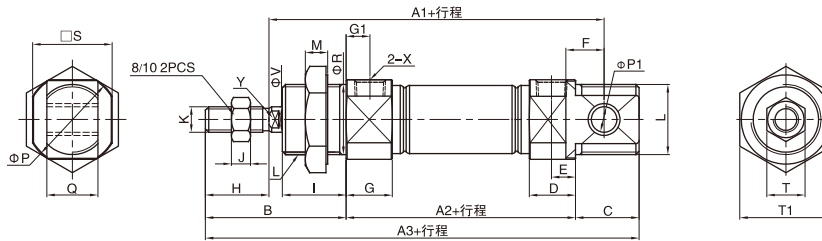
9

气动辅助元件

## ◎ 外形尺寸图

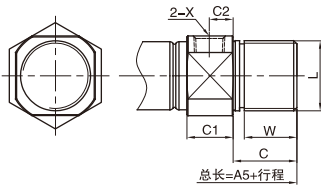
### IA Ø8-Ø25

摆尾型(CA型)



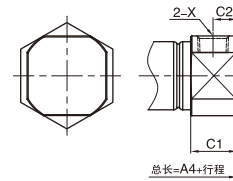
### IA Ø12-Ø40

CM型



### IA Ø8-Ø40

U型



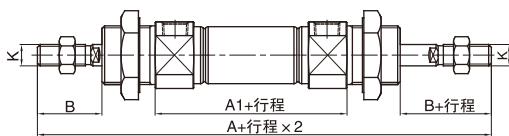
单位(mm)

缸径\符号	A1	A2	A3	A4	A5	B	C	C1	C2	D	E	F	G	G1	H	I	J	K	L	M	P	P1	Q	R	S
8	64	46	86	74	-	28	12	9.5	5	9.5	5.2	6	11.5	7	12	12	3	M4X0.7	M12X1.25	7	16.7	4	8	12	15
10	64	46	86	74	-	28	12	9.5	5	9.5	5.2	6	11.5	7	12	12	3	M4X0.7	M12X1.25	7	16.7	4	8	12	15
12	75	50	105	88	105	38	17	10	5	10	5	9	12	7	16	17	5	M6X1.0	M16X1.5	6	19.4	6	12	16	18.3
16	82	56	111	94	111	38	17	10.5	5.5	10.5	5.5	9	12.5	7	16	17	5	M6X1.0	M16X1.5	6	21.7	6	12	16	20
20	95	62	126	106	126	44	20	14.5	7.5	14.5	7.5	12	14.5	7.5	20	20	6	M8X1.25	M22X1.5	7	28.7	8	16	22	25
25	104	65	137	115	137	50	22	16	8	16	8	12	16	8	22	22	6	M10X1.25	M22X1.5	7	33.2	8	16	22	30
32	-	68	-	126	140	58	14	17	9	-	-	-	17	9	20	30	6	M10X1.25	M30X1.5	7	37.2	-	-	30	34.5
40	-	89	-	158	174	69	16	22.5	12	-	-	-	22.5	12	24	35	7	M12X1.25	M38X1.5	8	46.2	-	-	38	42.5

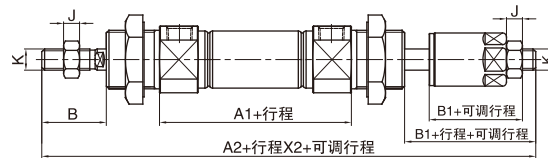
缸径\符号	T	T1	X	V	W	Y
8	7	17	M5X0.8	4	-	-
10	7	17	M5X0.8	4	-	-
12	10	22	M5X0.8	6	15	5
16	10	22	M5X0.8	6	15	5
20	12	29	1/8"	8	18	6
25	17	29	1/8"	10	20	8
32	17	36	1/8"	12	11.5	10
40	17	46	1/4"	16	13.5	14

注：附磁型与不附磁型之尺寸相同。

### IAD Ø8-Ø40



### IAJ Ø8-Ø40



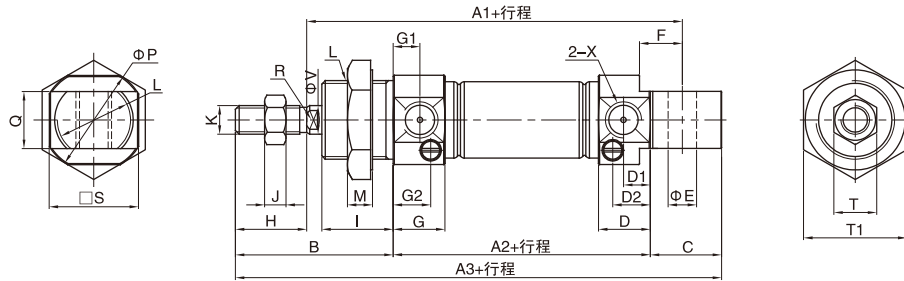
缸径\符号	A	A1	A2	B	B1	J	K
8	104	48	103.5	16	15.5	3	M4X0.7
10	104	48	103.5	16	15.5	3	M4X0.7
12	128	52	128	21	21	5	M6X1.0
16	134	58	134	21	21	5	M6X1.0
20	150	62	151	24	25	6	M8X1.25
25	165	65	164	28	27	6	M10X1.25
32	184	68	183	28	27	6	M10X1.25
40	227	89	221	34	28	7	M12X1.25

注：未标注之尺寸与标准型相同。

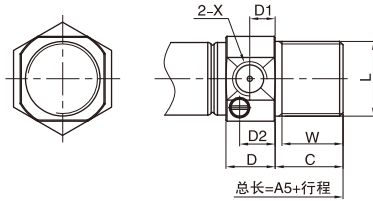
## 外形尺寸图

IAC  $\varnothing 16-\varnothing 40$

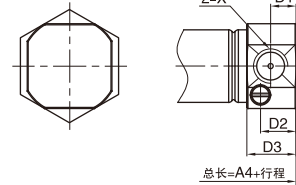
摆尾型(CA型)



CM型



U型



单位(mm)

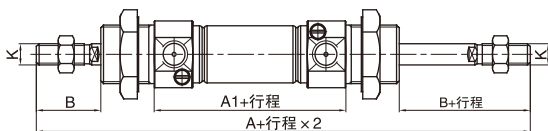
缸径\符号	A1	A2	A3	A4	A5	B	C	D	D1	D2	D3	E	F	G	G1	G2	H	I	J	K	L	M	P	Q	R
16	82	56	111	94	111	38	17	12	6	9	12	6	9	12.5	7	9.5	16	17	5	M6X1.0	M16X1.5	6	22	12	5
20	95	62	126	106	126	44	20	14.5	7.5	11	14.5	8	12	14.5	7.5	11	20	20	6	M8X1.25	M22X1.5	7	29	16	6
25	104	65	137	115	137	50	22	16	8	12.5	16	8	12	16	8	12.5	22	22	6	M10X1.25	M22X1.5	7	33.5	16	8
32	-	68	-	126	140	58	14	17	9	13	17	-	-	17	9	13	20	30	6	M10X1.25	M30X1.5	7	37.2	-	10
40	-	89	-	158	174	69	16	22.5	12	18.5	22.5	-	-	22.5	12	18.5	24	35	7	M12X1.25	M38X1.5	8	46.2	-	14

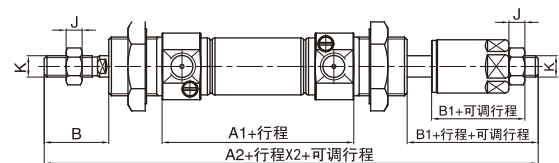
缸径\符号	S	T	T1	X	V	W
16	20	10	22	M5X0.8	6	15
20	25	12	29	1/8"	8	18
25	30	17	29	1/8"	10	20
32	34.5	17	36	1/8"	12	11.5
40	42.5	17	46	1/4"	16	13.5

注：附磁型与不附磁型之尺寸相同。

IACD  $\varnothing 16-\varnothing 40$



IACJ  $\varnothing 16-\varnothing 40$



缸径\符号	A	A1	A2	B	B1	J	K
16	132.5	56.5	132.5	21	21	5	M6X1.0
20	150	62	151	24	25	6	M8X1.25
25	165	65	164	28	27	6	M10X1.25
32	184	68	183	28	27	6	M10X1.25
40	227	69	221	34	28	7	M12X1.25

注：未标注之尺寸与标准型相同。

1

气动控制元件

2

流体控制元件

3

电气控制元件

4

气动执行元件

5

气源处理元件

6

真空元件

7

洁净元件

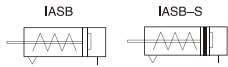
8

高真空元件

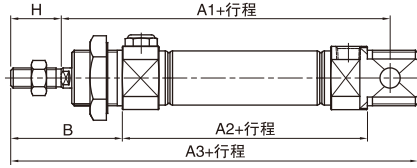
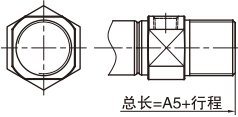
9

气动辅助元件

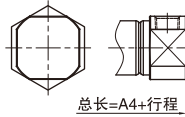
## 外形尺寸图

**IASB  $\varnothing 8-\varnothing 40$** 


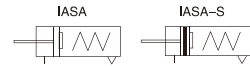
摆尾型(CA型)


**CM型**


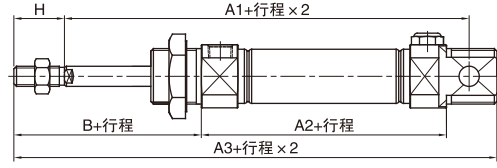
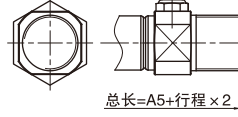
总长=A5+行程

**U型**


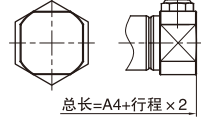
总长=A4+行程

**IASA  $\varnothing 8-\varnothing 40$** 


摆尾型(CA型)


**CM型**


总长=A5+行程 x 2

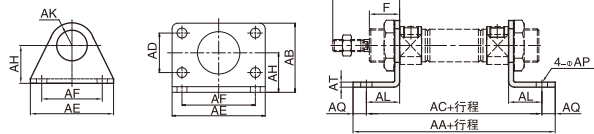
**U型**


总长=A4+行程 x 2

缸径\符号	A1			A2			A3			A4			A5			B	H
	0-50	51-100	101-150	0-50	51-100	101-150	0-50	51-100	101-150	0-50	51-100	101-150	0-50	51-100	101-150		
8	99	-	-	71	-	-	111	-	-	99	-	-	130	-	-	28	12
10	99	-	-	71	-	-	111	-	-	99	-	-	130	-	-	28	12
12	100	-	-	75	-	-	130	-	-	113	-	-	130	-	-	38	16
16	107	132	-	81	106	-	136	161	-	119	144	-	136	161	-	38	16
20	120	145	170	87	112	137	151	176	201	131	156	181	151	176	201	44	20
25	129	154	179	90	115	140	162	187	212	140	165	190	162	187	212	50	22
32	-	-	-	93	118	143	-	-	-	151	176	201	165	190	215	58	20
40	-	-	-	114	139	164	-	-	-	183	208	233	199	224	249	69	24

注：未标注之尺寸与标准型相同。

## 附件基本尺寸

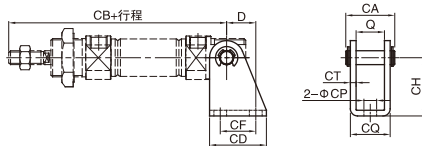
**LB 附件**


适用于IA12-25

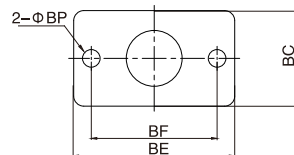
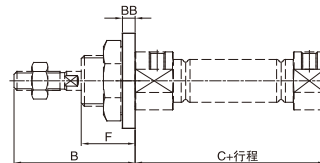
适用于IA32/40

适用于IA12-40

缸径	型号\符号	AA	AB	AC	AD	AE	AF	AH	AK	AL	AP	AQ	AT	B	F
8	FJ-IA8LB	78	-	68	-	35	25	16	10	11	4.5	5	2	28	12
10	FJ-IA8LB	78	-	68	-	35	25	16	10	11	4.5	5	2	28	12
12	FJ-IA12LB	90	-	78	-	42	32	20	13	14	5.5	6	2.5	38	17
16	FJ-IA12LB	96	-	84	-	42	32	20	13	14	5.5	6	2.5	38	17
20	FJ-IA20LB	112	-	96	-	54	40	25	20	17	7	8	3	44	20
25	FJ-IA20LB	115	-	99	-	54	40	25	20	17	7	8	3	50	22
32	FJ-IA32LB	110	49	96	28	66	52	28	-	14	7	7	3.5	58	30
40	FJ-IA40LB	149	58	129	30	80	60	33	-	20	9	10	3.5	69	35

**SDB 附件**


缸径	型号\符号	D	Q	CA	CB	CD	CF	CH	CP	CQ	CT
12	FJ-IA12SDB	13	12.1	21.5	91	25	15	27	5.5	17.1	2.5
16	FJ-IA12SDB	13	12.1	21.5	98	25	15	27	5.5	17.1	2.5
20	FJ-IA20SDB	16	16.1	29	115	32	20	30	6.6	24.1	4
25	FJ-IA20SDB	16	16.1	29	126	32	20	30	6.6	24.1	4

**FA 附件**


缸径	型号\符号	B	C	BB	BC	BE	BF	F
12	FJ-RA16FA	38	50	3	26	52	40	17
16	FJ-RA16FA	38	56	3	26	52	40	17
20	FJ-RA20FA	44	62	3.5	38	64	50	20
25	FJ-RA20FA	50	65	3.5	38	64	50	22